

Technische Kunden-Information

ISO-9001/14001-zertifiziert

ExpoSol Wohnraumfarbe et ExpoSilit Interior évitent l'effet de fogging

Cela est fréquent pendant la période de chauffage. On voit alors apparaître un mystérieux dépôt noirâtre sur les murs, les surfaces des meubles et les éléments d'agencement. Ce phénomène est appelé «effet de fogging».

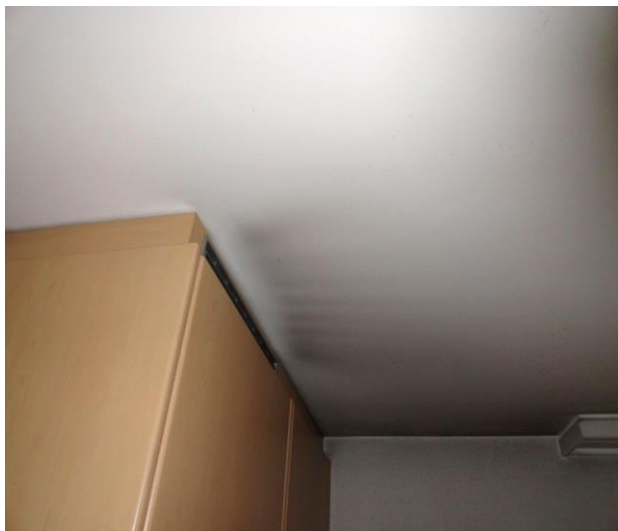
Les produits Bosshard, tels qu'**ExpoSol Wohnraumfarbe** ou **ExpoSilit Interior**, évitent l'effet de fogging.

Les peintures pour murs intérieurs peuvent contenir ce que l'on appelle des SVOC, c'est-à-dire des composés organiques semi-volatils (plastifiants), que l'on retrouve également dans de nombreux plastiques. Ces substances, généralement inodores, ne sont pas signalées. Les plastifiants SVOC peuvent s'évaporer de manière continue des peintures pendant de nombreux mois.

Le fogging est causé non seulement par certaines peintures et vernis, mais aussi par des matériaux de construction, des câbles et appareils électriques, des meubles, des sprays d'ambiance, des bougies parfumées, des émanations de cuisine et bien d'autres sources encore.

Comment le fogging se produit-il?

Les particules de poussière en suspension dans l'air se collent aux particules de plastifiant et se déposent ensuite sur les surfaces, généralement là où l'air circule.



Jouez la carte de la sécurité en utilisant **ExpoSol Wohnraumfarbe** ou **ExpoSilit Interior**.