

Informations techniques

Certifié ISO-9001/14001

Boscanol Ölfarbe et Saxotol Decklack Des produits de pointe pour les techniques de peinture modernes

Tous nos produits destinés à une utilisation en extérieur sont non seulement soumis à des tests rigoureux en laboratoire, mais aussi testés sur le banc d'intempéries. Là, on voit déjà au bout d'un an ce qu'un nouveau développement peut apporter par rapport aux produits connus. Il faut plusieurs années pour pouvoir saisir pleinement les caractéristiques de qualité d'un matériau de revêtement.

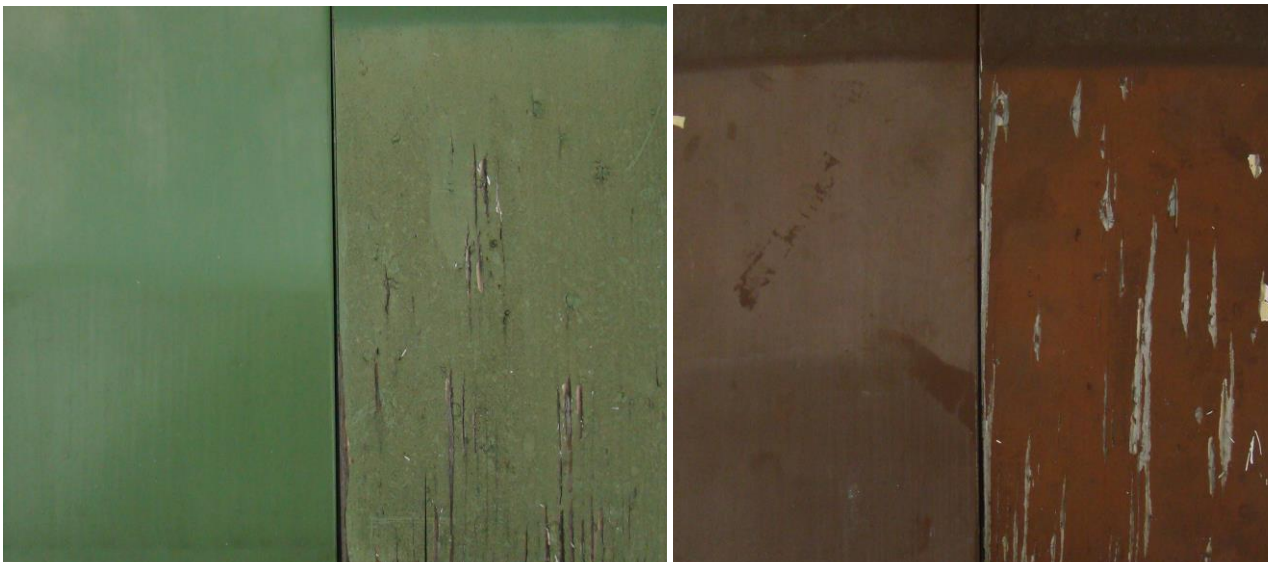
La peinture à l'huile Boscanol Ölfarbe et Saxotol Decklack, qui ont fait leurs preuves, ont été comparés à PigaSil 70 pendant 5 ans au niveau des intempéries. Cette durée d'exposition aux intempéries correspond à environ 10 ans sur une surface verticale exposée aux intempéries.

5 ans d'exposition aux intempéries

Les images suivantes permettent de se convaincre de l'efficacité des peintures à l'huile.

A chaque fois à gauche, Boscanol Ölfarbe, à droite PigaSil 70.

Les deux échantillons craignent, mais la surface de Boscanol Ölfarbe est intacte ! Il en va de même pour le Saxotol Decklack (non représenté sur la photo).



Ci-dessous, des informations et des conseils sur la technologie des peintures à l'huile

Après la Seconde Guerre mondiale, les vernis à base de résine synthétique ont commencé à triompher. L'industrie et l'artisanat étaient enthousiasmés par le temps de séchage court des vernis à base de résine synthétique. A l'intérieur, cela représente certainement un avantage, mais à l'extérieur, a refoulé les connaissances négatives qui existaient déjà à l'époque. À l'époque, la durabilité n'était pas vraiment un argument pour convaincre les clients. Les peintures à l'huile étaient devenues un produit

de niche et les peintres qui les utilisaient étaient considérés comme des arriérés. Aujourd'hui, nous apprécions à nouveau les propriétés très particulières des peintures à l'huile correctement formulées.

Excellent pouvoir de pénétration

Un excellent pouvoir de pénétration dans les supports actifs par capillarité. Les molécules d'huile sont environ 20 à 30 fois plus petites que les molécules de résine synthétique comparables. Les capillaires absorbent les molécules d'huile et cet effet d'imprégnation permet d'obtenir une excellente protection du bois contre l'humidité.

Gonflement spécifique à l'eau

Les peintures à l'huile gagnent en élasticité sous l'effet de l'humidité et peuvent restituer l'eau pendant la phase de séchage. Les peintures à base de résine synthétique sur alkyde d'huile longue ne peuvent pas emmagasiner d'eau et sont soumises, en cas d'exposition à l'humidité, à des contraintes qui peuvent aller jusqu'à la perte d'adhérence sur les éléments de construction en bois. Les photos des panneaux de stand d'intempéries montrent de manière très impressionnante cet effet positif des peintures à l'huile.

Cette propriété d'élasticité se manifeste également de manière positive en cas de grêle. Les panneaux de stand d'intempéries de 5 ans ont été exposés à au moins 2 chutes de grêle, avec des conséquences dévastatrices pour les vernis à base de résine synthétique, mais avec des conséquences minimes pour Boscanol Ölfarbe et Saxotol Decklack.

Où devrions-nous, dans la mesure du possible, toujours recommander les peintures à l'huile ?

Pour le bois à l'extérieur. Qu'elles soient sur mesure ou non, les peintures à l'huile montrent ici leurs véritables capacités. Les peintures à l'huile telles que Boscanol Ölfarbe ou Saxotol Decklack sont prédestinées en particulier pour les éléments de construction en bois ne respectant pas les dimensions. L'élasticité sous l'effet de l'humidité fait de Boscanol Ölfarbe et Saxotol Decklack des produits de pointe pour ce domaine d'application.

Les peintures à l'huile sont également idéales pour la rénovation de vieux éléments de construction en bois abîmés par les intempéries et fissurés. Il va de soi que les exigences relatives au support doivent être prises en compte et respectées :

Après avoir soigneusement préparé le support (enlever la saleté et brosser la surface), imprégner avec Boscanol Ölfarbe ou Saxotol Decklack, prépeindre et bien sûr finir la peinture. Voir à ce sujet les indications de la fiche technique.

Important : Ne pas utiliser de fond de trempage ou d'apprêt à base de résine synthétique, sinon l'huile risque de s'échapper de la couche de finition, au détriment de sa tenue !

Les couches de fond pauvres ne sont pas adaptées à la peinture à l'huile ! Il peut y avoir des différences de teinte en cas d'applications différentes sur l'objet, car les huiles peuvent s'échapper dans le support.

Pourquoi les peintures à l'huile sont-elles toujours aussi bonnes après cinq ans ?

Le secret réside bien sûr aussi dans les fortes épaisseurs de couche sèche :

Extrait sec de Boscanol Ölfarbe env. 85 %.

Extrait sec de Saxotol Decklack env. 95 % (brillant), env. 77 % (satiné)

Extrait sec de PigaSil 70 brillant env. 71 %.

Attention à l'humidité du bois !

Une humidité trop élevée dans les anciennes couches de peinture entraîne également la formation de bulles et l'écaillage des peintures à l'huile. Vérifier et laisser sécher si nécessaire. Pour les nouvelles constructions, toujours imprégner ou apprêter tous les côtés avec de la peinture à l'huile.